



Nezavisni operator sistema u Bosni i Hercegovini
Независни оператор система у Босни и Херцеговини
Neovisni operator sustava u Bosni i Hercegovini
Independent System Operator in Bosnia and Herzegovina

**IZVJEŠTAJ
O TOKOVIMA ELEKTRIČNE ENERGIJE
NA PRIJENOSNOJ MREŽI U BIH
ZA MAJ 2016. GODINE**

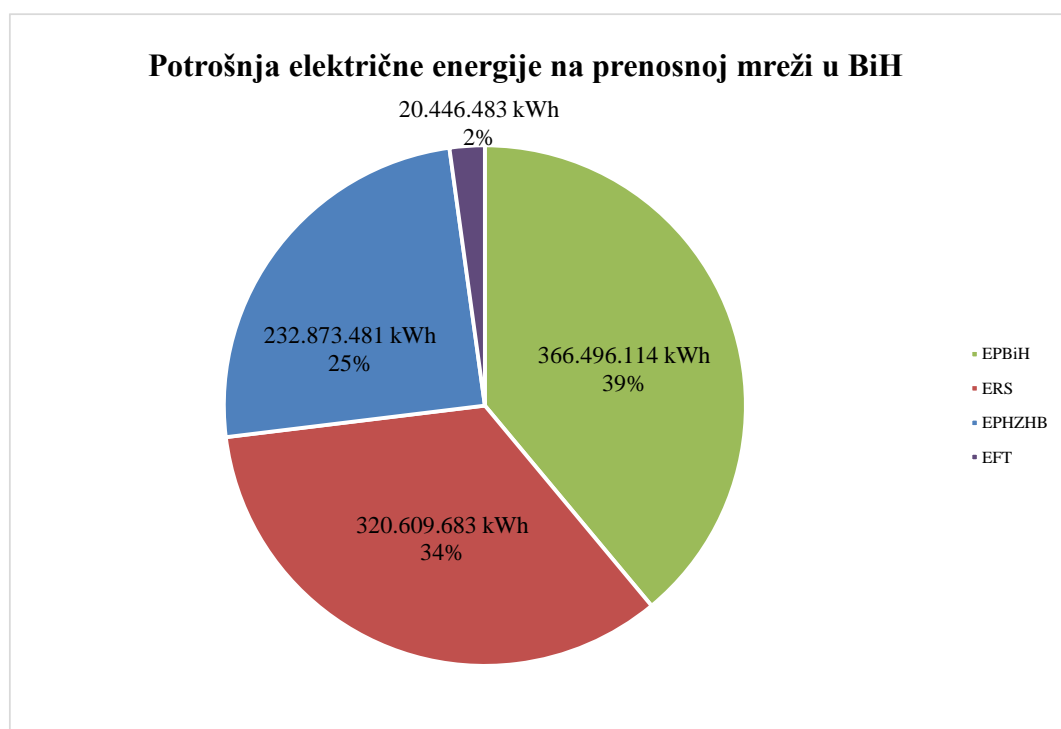
Sarajevo, 23. juni 2016. godine

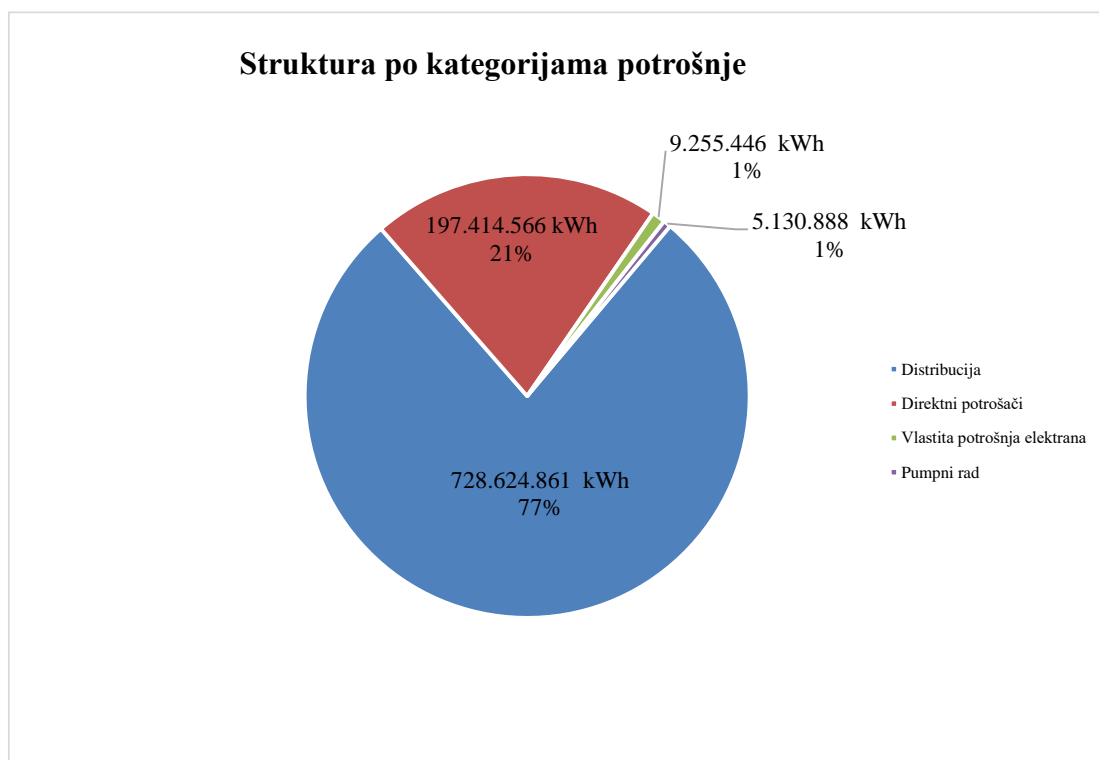
Izveštajem su obrađeni tokovi električne energije na prijenosnoj mreži BiH za maj 2016. godine. Dat je osnovni prikaz tokova i karakteristični pokazatelji, kao i njihovo poređenje sa prethodnom godinom.

Proizvodnja električne energije na pragu elektrana			
PROIZVODNJA	maj 2016.		
	na mreži prijenosa		2016/2015*
	kWh	kVArh	%
HE Jablanica	69.140.878	-3.613.341	84,58%
HE Grabovica	24.075.031	-1.975.156	83,22%
HE Salakovac	38.107.212	2.073.852	86,93%
HE Višegrad	143.144.000	-17.940.000	111,02%
HE Trebinje 1	14.028.432	-135.696	32,26%
HE Trebinje 2	0	0	0,00%
HE Dubrovnik (G2)	19.118.959	2.868.280	33,98%
HE Bočac	29.702.312	810.524	90,23%
HE Dub	4.308.645	308.055	0,00%
HE Rama	28.475.880	0	34,79%
HE Mostar	23.941.115	-35.336	96,87%
HE Jajce 1	25.906.447	-9.023	80,41%
HE Jajce 2	8.867.138	0	88,31%
PHE Čapljina	14.824.656	0	#DIV/0!
HE Peć-Mlini	3.968.877	0	100,37%
HE Mostarsko Blato	11.484.000	0	293,64%
HIDROELEKTRANE	459.093.582	-17.647.840	80,15%
TE Tuzla	189.271.920	-15.698.490	120,04%
TE Kakanj	153.232.190	-9.279.584	102,30%
TE Ugljevik	177.246.800	-24.595.631	359,54%
TE Gacko	158.311.400	-14.995.574	106,88%
TE Stanari	35.021.084	-2.242.132	0,00%
TERMOELEKTRANE	713.083.394	-66.811.411	141,24%
PROIZVODNJA	1.172.176.976	-84.459.251	108,77%

* Proizvodnja aktivne energije na nivou mjeseca u 2016. u odnosu na 2015. godinu

Potrošnja električne energije na prijenosnoj mreži		
POTROŠNJA	<i>maj 2016</i>	<i>kumulativ 2016.</i>
	<i>kWh</i>	<i>kWh</i>
Preuzimanje sa prijenosne mreže	940.425.761	5.040.919.138
Distribucija	321.844.545	1.751.331.440
Direktni potrošači	37.696.286	191.045.483
Elektrane - vlastita potrošnja	6.955.284	36.437.654
EPBiH	366.496.114	1.978.814.578
Distribucija	306.423.365	1.691.959.855
Direktni potrošači	13.791.921	48.893.592
Elektrane - vlastita potrošnja	394.398	5.675.139
ERS	320.609.683	1.746.528.587
Distribucija	100.356.951	564.322.253
Direktni potrošači	126.818.952	625.751.040
Elektrane - vlastita potrošnja	566.689	3.385.183
Pumpni rad - PHE Čapljina	5.130.888	19.374.012
EPHZHB	232.873.481	1.212.832.488
Distribucija	0	0
Direktni potrošači	19.107.407	94.226.470
Elektrane - vlastita potrošnja	1.339.076	8.517.016
EFT	20.446.483	102.743.486

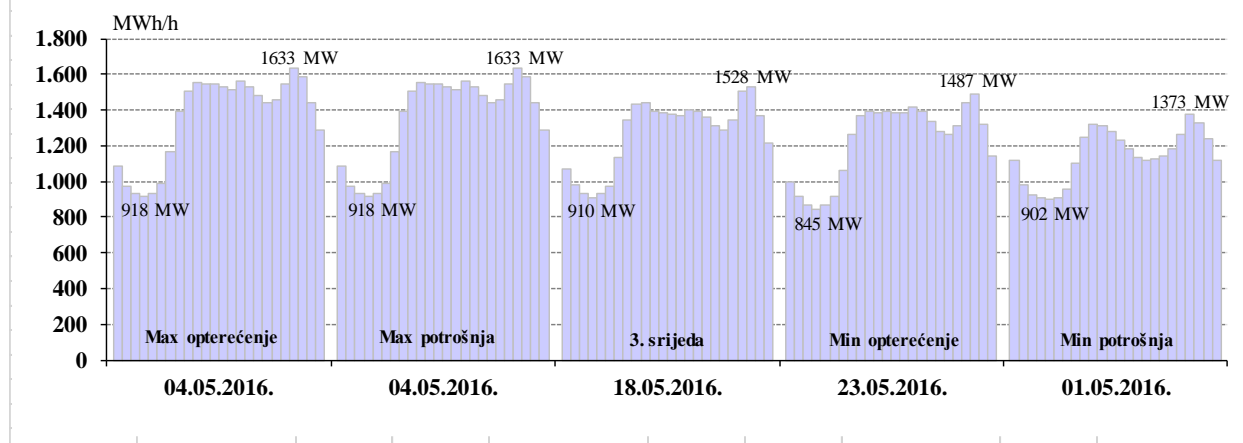




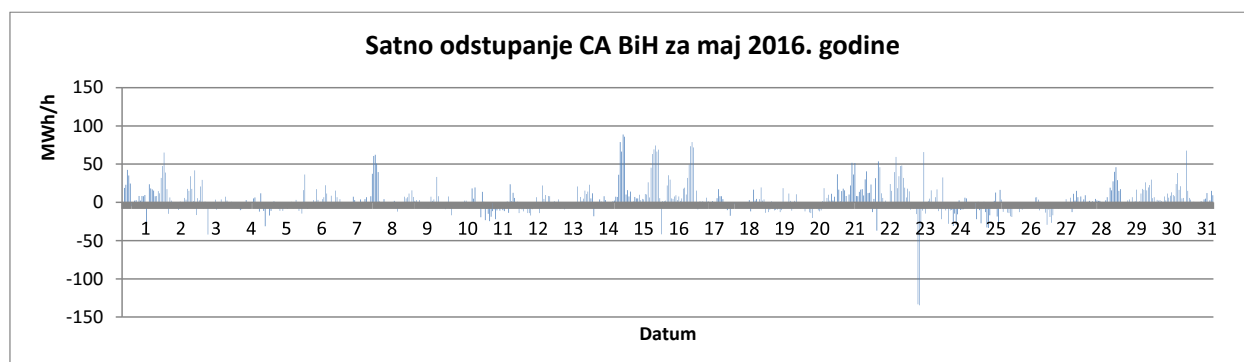
Karakteristične potrošnje električne energije za maj 2016. godine

<i>Max satna potrošnja</i>			<i>Min satna potrošnja</i>			<i>Max dnevna</i>		<i>Min dnevna</i>	
MWh	Dan	Sat	MWh	Dan	Sat	MWh	Dan	MWh	Dan
1.633	04.05.2016.	21	845	23.05.2016.	4	32.536	04.05.2016.	27.409	01.05.2016.

Dijagrami potrošnje za karakteristične dane



DEKLARISANI PROGRAM RAZMJENE BIH SA SUSJEDNIM EES				
DEKLARISANA RAZMJENA	maj 2016.	kumulativ 2016.	maj 2016/15	kum. 2016/15
	GWh	GWh	%	%
BiH <- HR (HEP-OPS)	106,1	741,8	104,3%	496,8%
BiH <- SR (EMS)	96,7	463,4	50,0%	242,8%
BiH <- CG (EPCG)	135,4	555,7	210,8%	1851,2%
(1) Prijem BiH	338,2	1.760,8	94,1%	475,6%
BiH --> HR (HEP-OPS)	347,2	1.759,8	90,9%	618,5%
BiH --> SR (EMS)	137,7	775,5	605,2%	2792,1%
BiH --> CG (EPCG)	76,3	465,8	66,1%	231,6%
(2) Isporuca BiH	561,2	3.001,1	107,9%	584,6%
(3) Bilans BIH (2) - (1)	223,0	1.240,3		
Bilans HR (HEP-OPS)	241,1	1.018,1	86,0%	753,0%
Bilans SR (EMS)	41,0	312,1	-24,0%	-191,4%
Bilans CG (EPCG)	-59,1	-89,9	-115,5%	-52,6%
Tranzit	0,0	224,3	0,0%	20,8%



		Manjak snage u sistemu "Fali"	Višak snage u sistemu "Gura"	Ukupno za sistem
Max satno odstupanje	(MWh/h)	-135	89	-135
Prosječno satno odstupanje	(MWh/h)	-8	14	3
Ukupno mjesečno odstupanje	(MWh)	-2.968	5.321	2.353

(+)/(-) - Višak/Manjak

BILANS ELEKTRIČNE ENERGIJE NA PRIJENOSNOJ MREŽI ZA MJESEC MAJ 2016. GODINE

	<i>maj 2016.</i>	<i>kumulativ 2016.</i>	<i>maj 2016/15</i>	<i>kum. 2016/15</i>
	<i>kWh</i>	<i>kWh</i>	<i>%</i>	<i>%</i>
Proizvodnja električne energije na prijenosnoj mreži				
(1) HE	459.093.582	2.613.320.485	80,1%	76,7%
(2) TE	713.083.394	3.738.405.682	141,2%	124,7%
(3) Proizvodnja UKUPNO (1+2)	1.172.176.976	6.351.726.167	108,8%	99,2%
(4) Energija primljena iz distributivne mreže	16.023.400	62.462.666	169,4%	162,4%
Prijem električne energije od susjednih EES				
(5) od EES Hrvatske	81.510.486	576.553.986	80,1%	117,9%
(6) od EES Srbije	75.032.837	558.312.642	38,8%	84,1%
(7) od EES Crne Gore	91.593.480	260.649.802	142,6%	89,4%
(8) Prijem UKUPNO (5..7)	248.136.803	1.395.516.430	69,1%	96,6%
(9) RASPOLOŽIVA ENERGIJA (3+4+8)	1.436.337.179	7.809.705.263	99,3%	99,0%
Preuzimanje električne energije sa prijenosne mreže				
(10) Distributionske kompanije	728.624.861	4.007.613.548	102,9%	100,4%
(11) Direktno priključeni potrošači	197.414.566	959.916.585	102,9%	104,1%
(12) Vlastita potrošnja elektrana	9.255.446	54.014.992		
(13) Preuzimanje UKUPNO (10+11+12)	935.294.873	5.021.545.126		
Isporuka električne energije za susjedne EES				
(14) za EES Hrvatske	350.505.333	1.696.912.761	91,7%	86,8%
(15) za EES Srbije	39.441.463	195.968.812	173,4%	177,3%
(16) za EES Crne Gore	82.835.565	740.041.514	71,8%	98,7%
(17) Isporuka UKUPNO (14..16)	472.782.361	2.632.923.087	90,9%	93,5%
(18) Pumpni rad	5.130.888	19.374.012		
(19) POTREBNA ENERGIJA (13+17+18)	1.413.208.122	7.673.842.225	99,5%	99,3%
Prijenosni gubici				
(20) Prijenosni gubici (9-19)	23.129.057	135.863.038	87,8%	86,9%
(21) U odnosu na raspoloživu energiju (20)/(9)	1,61%	1,74%		

* Uključujući potrošnju kvalifikovanih kupaca